

MicroRex

Interrupteur horaire analogique



Caractéristiques techniques

Type	T11	QT11	QW11
Moteur	synchrone		quartz
Fonctionnement		24h	7j
Réserve de marche	non		→ 150h
Valeur des segments	15 min	5 min	2h
Valeur mini de programme		15 min	2h
Précision du programme		± 5 min	± 15 min
Précision de fonctionnement	selon la fréquence		± 2,5s/j
Pouvoir de coupure		16A	
Lampes à incandescence		4A	
Inductif cos phi = 0,6		10A	
Contact		1 fermeture 16A	
Température d'utilisation		-10°C à +55°C	
Température de stockage		-10°C à +60°C	
Degré de protection		IP 20	
Poids	63g		67g

Caractéristiques techniques

Type	T31	QT31	QW31
Moteur	synchrone		quartz
Fonctionnement	24h	24h	7j
Réserve de marche	non		→ 150h
Valeur des segments	15 min	5 min	2h
Valeur mini de programme	15 min	15 min	2h
Précision du programme	± 5 min	± 5 min	± 15 min
Précision de fonctionnement	selon la fréquence		± 2,5s/j
Pouvoir de coupure		16A	
Lampes à incandescence		4A	
Inductif cos phi = 0,6		10A	
Contact		1 fermeture 16A	
Température d'utilisation		-10°C à +55°C	
Température de stockage		-10°C à +60°C	
Degré de protection		IP 20	
Poids	120g		150g

Conformément aux normes

- > VDE 631 alinéa 1 et alinéa 2-7
- > IEC 60 730-1 et IEC 60 730-2-7
- > EN 60 730-1 et IEC 60 730-2-7

Fonctionnalités

- > Interrupteur horaire, journalier ou hebdomadaire
- > À cadran analogique
- > Fixation sur rail DIN
- > 1 ou 3 modules
- > Équipé d'un interrupteur de marche forcée en face avant (SAUF version T31F)
- > Couvercle plombable
- > Sans réserve de marche: version S, T, W
- > Avec réserve de marche: version QT, QW

T = programme journalier / 24 heures
W = programme hebdomadaire / 7 jours
Q = avec réserve de marche

Dimensions (mm)

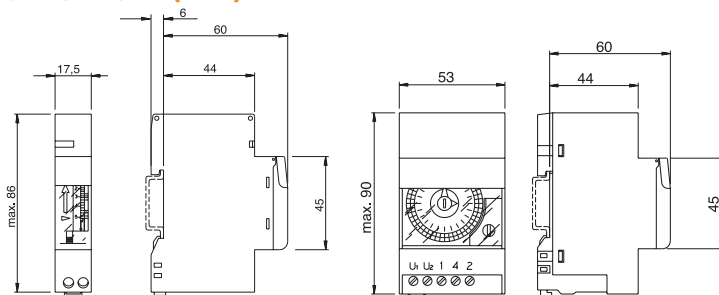
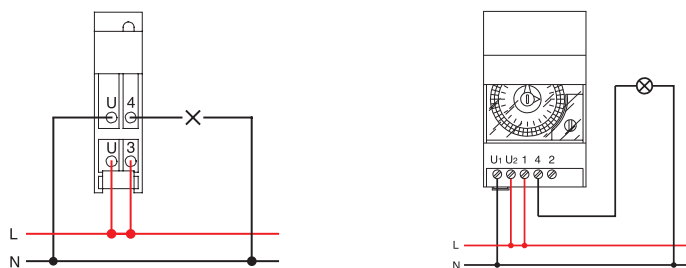


Schéma de raccordement



Pour toute autre tension, fréquence, équipement et couleur, nous consulter.

RÉFÉRENCES

1 module - sans réserve de marche

910 402 MicroRex T11 - 230V - 50/60Hz

1 module - avec réserve de marche

916 402 MicroRex QT11 - 230V - 50/60Hz

916 102 MicroRex QW11 - 230V - 50/60Hz

3 modules - sans réserve de marche

925 429 MicroRex T31 - 230V - 50/60Hz

3 modules - avec réserve de marche

926 428 MicroRex QT31 - 230V - 50/60Hz

926 116 MicroRex QW31 - 230V - 50/60Hz