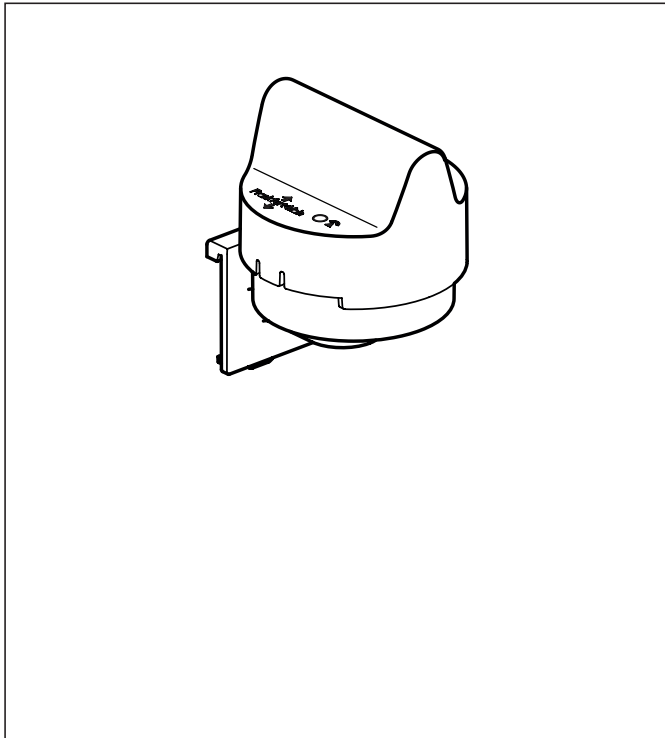
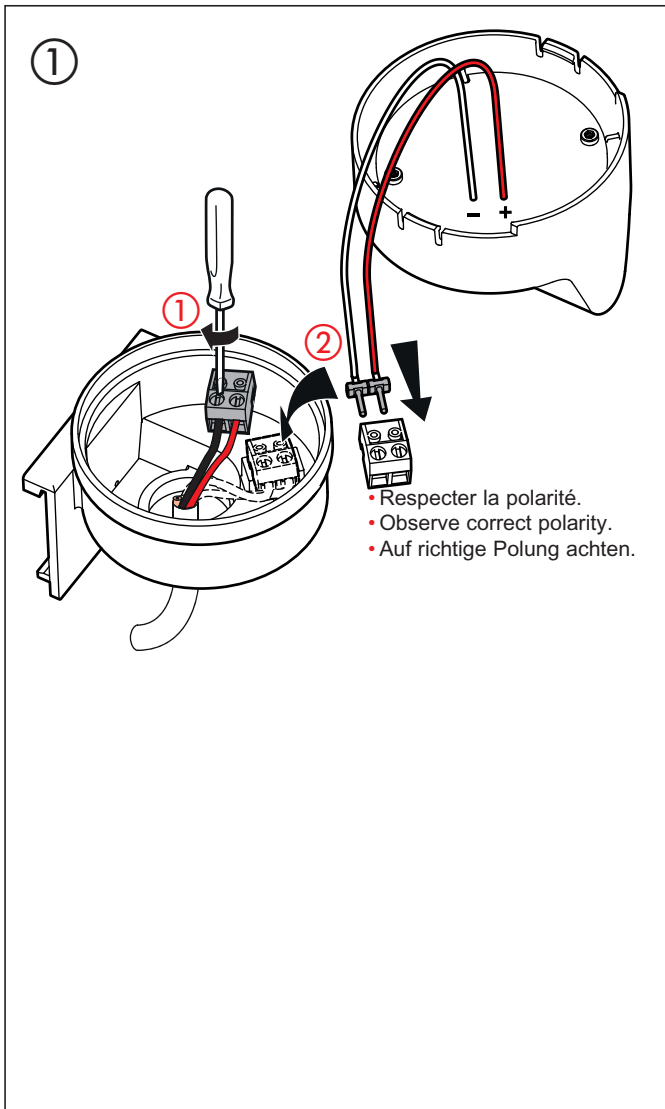


- Antenne radio DCF77
- Antenna DCF77
- Antenne DCF77

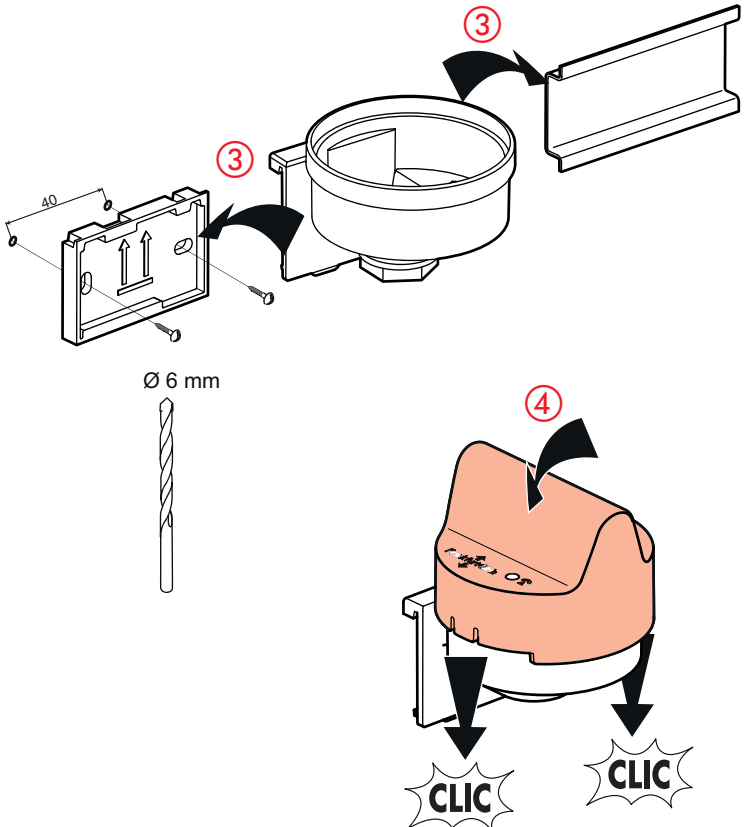
A6 99 07



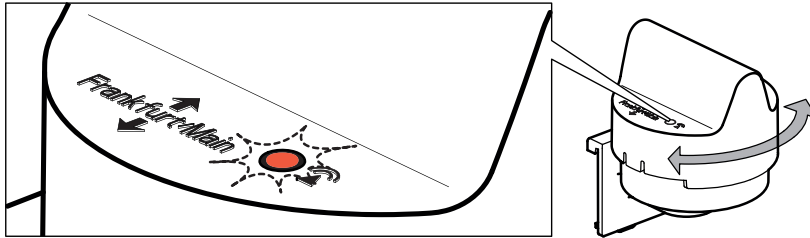
	6 V DC		
	≤ 30 m		
	0,5 ... 2,5 mm ²	0,5 ... 2,5 mm ²	6 mm
	-20 °C ... +70 °C		
	-20 °C ... +60 °C		
IP	54		
<ul style="list-style-type: none"> • Humidité relative max. 85%, sans condensation • rel. air humidity max. 85%, non-condensing • Relative Luftfeuchtigkeit max. 85%, keine Betauung 			
<ul style="list-style-type: none"> • Degré d'encrassement: 2 • Degree of contamination: 2 • Verschmutzungsgrad: 2 			






- Lors de l'installation d'une antenne dans une coffrets de métal une réception ne peut être garantie.
- When installing the antenna in metal boxes a reception is not guaranteed.
- Wenn die Antenne in metallische Einbaukästen eingebaut wird kann kein Empfang gewährleistet werden.



②



- Orienter une des flèche ↗ dans la direction de Frankfurt/Main. Pour une orientation/réception optimale, la LED clignote régulièrement toutes les secondes. Si elle clignote irrégulièrement l'orientation n'est pas optimale ou il y a des perturbations électromagnétiques dans l'environnement, déplacer l'antenne et répéter l'opération de réception. Après le câblage et la mise sous tension, une minute peut s'écouler jusqu'au début de la réception du signal (clignotement de la LED). Il faudra ensuite 2 - 5 minutes supplémentaires avant d'obtenir l'heure exacte. **En combinaison avec les références 94 51 80, 94 51 81, A4 51 83, A4 51 84, A4 51 86 la réception n'est pas indiquée par une LED clignotante. Dans ce cas la réception  est affichée sur l'écran de l'inter horaire.**
- Adjust one of the arrows ↗ to Frankfurt/Main Germany. If there is an optimal receiving the signal is blinking in second cycle. Unbalanced blinking indicates a wrong adjustment or electromagnetic influences in environment. After wiring up and applying the operating voltage to the antenna, you may have to wait up to a minute before the first signal is received (LED flashes). Then wait another 2 – 5 minutes for the synchronized time to be imported. **In combination with the devices / references 94 51 80, 94 51 81, A4 51 83, A4 51 84, A4 51 86 the reception is not indicated by a flashing LED. In this case the receipt  will be shown in the display of the time switch.**
- Richten Sie einen der Pfeile ↗ auf Frankfurt/Main aus. Bei optimalem Empfang blinkt die Anzeige im Sekundentakt. Unkontrolliertes Blinken deutet auf eine falsche Ausrichtung oder elektromagnetische Störquellen in der Umgebung hin. Nach Verdrahtung und Anlegen der Betriebsspannung an die Antenne kann es bis zum erstmaligen Signalempfang (Blinken der LED) bis zu eine Minute vergehen. Anschließend dauert es weitere 2 - 5 Minuten bis die aktuelle Uhrzeit eingelesen ist. **In Verbindung mit den Geräten 94 51 80, 94 51 81, A4 51 83, A4 51 84, A4 51 86 wird der Empfang nicht durch Blinken der LED angezeigt. In diesem Fall wird der Empfang  im Display der Schaltuhr angezeigt.**

③

